

בית
לטכנולוגיה
ובטיחות



מדריך למשתמש

מצלמת דרך dride

קדמית / קדמית + אחורית

dride 4K

כללי

- יש לקרוא את הוראות הבטיחות במלואם בטרם השימוש במוצר.
- יש לשמור על הוראות אלו בכדי להיעזר בהם בעתיד.
- יש לשים לב לסימוני בטיחות ע"ג המוצר במידה וישנם.
- יש לפעול ע"פ כללי הבטיחות הבאים בעת שימוש במוצר:
 - המצלמה נועדה להקליט סרטוני וידיאו בזמן שכלי הרכב מונע. איכות הצילום עשויה להיות מושפעת מתנאים סביבתיים כגון אדים על שמשת הרכב, קרני שמש שעלולים לסנוור את המצלמה, כרטיס SD תקול וכד'.
 - שמרו על שמשה קדמית ועל עדשת מצלמה במצב נקי להשגת איכות צילום אופטימלית. ליכלוך על עדשת המצלמה או על השמשה הקדמית ו/או האחורית עשויים להפחית את איכות סרטוני הוידאו המוקלטים.
 - יש לבדוק מעת לעת (בתדירות שאינה עולה על 3 חודשים) את תקינות המצלמות ע"י צפייה בסרטי הוידאו המוקלטים על גבי כרטיס ה-SD.
 - אין לעשות שימוש בתכשירי ניקוי כימיים או בחומר ממיס לניקוי המוצר. נקו את המוצר בעזרת מטלית בד נקייה, רכה ויבשה.
 - ודאו שלמות ותקינות כבל החשמל והתקע. אין לפתוח את המוצר. במקרה של בעיה כלשהי, יש לפנות למעבדת השירות הקרובה.
 - מים ולחות:** אין להשתמש במוצר בקרבת מים.
 - תושבות:** יש להשתמש רק בתושבת שסופקה ע"י היצרן.
 - התקנה:** ההתקנה תבוצע ע"פ הוראות היצרן.
 - אווור:** יש לוודא הצבת המכשיר באופן המבטיח אוורור נאות, אין לחסום את פתחי האווור ואין להכשיל את האווור.
 - חיבור לחשמל:** יש לחבר את המוצר למקור החשמל המתואר ע"ג המוצר.
 - כבל חשמל:** יש להתקין את כבל החשמל בצורה שתמנע דריכה, מעיכה או כול פגיעה אחרת. במקרה של ריח מוזר, רעשים שמקורם במוצר, יש לנתקו מיידית מרשת החשמל ולפנות למעבדת שירות. אין לחתוך, לשבור ולעקם את כבל החשמל.
 - חום:** יש למקם את המכשיר הרחק ממקורות חום, אין להניח חפצים על כבל החשמל או להניח לו להתחמם יתר על המידה. שכן הדבר עלול לגרום לנזק. דליקה או התחשמלות. אין להחליף את כבל הזינה בתחליפים לא מקוריים. חיבור לקוי עלול לגרום להתחשמלות המשתמש.
 - א.ד.י מערכות לא תהיה אחראית על נזק שיגרם כתוצאה מכשל או תקלה בתפקוד המצלמה.

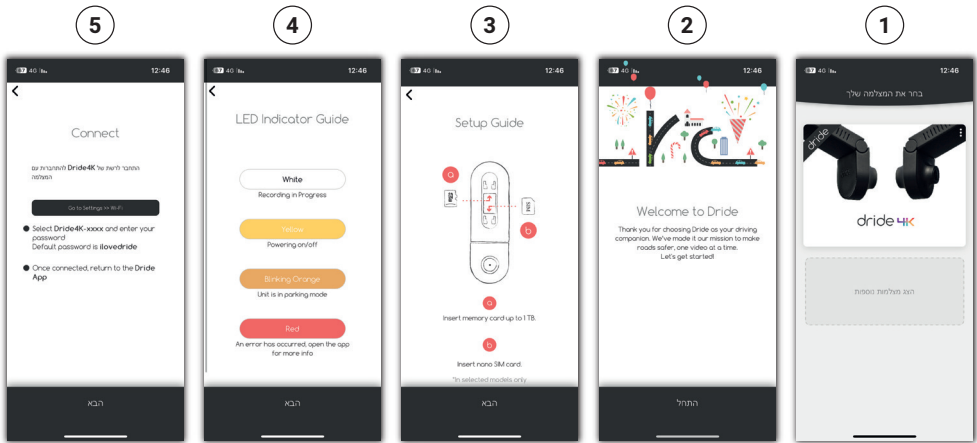
התחברות ראשונית למצלמה

הורידו את אפליקציית dride ועקבו אחר ההוראות

סרוקו קוד QR



או חפשו את אפליקציית "dride" בחנויות האפליקציות: App Store או Google Play



5 יש להיות בקרבת הרכב
התחברות ל-WiFi

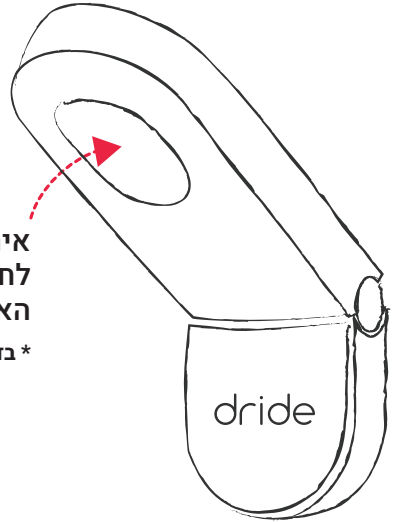
4 לחצו על הלב

3 לחצו על הלב

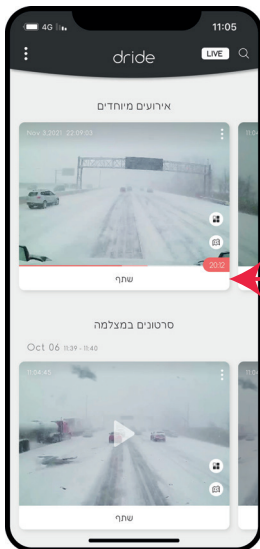
2 לחצו על התחל

1 בחירת מצלמה

כפתור השיתוף

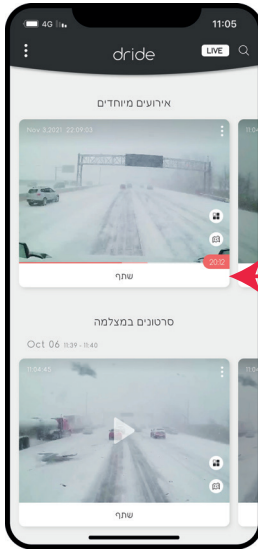


אירוע פתאומי קרה בזמן הנסיעה?
לחצו על כפתור השיתוף וסרטון
האירוע ישמר אוטומטית בכרטיס ה-SD
* בדגם מצלמת ה-4G הסרטונים יישמרו בתוך ענן



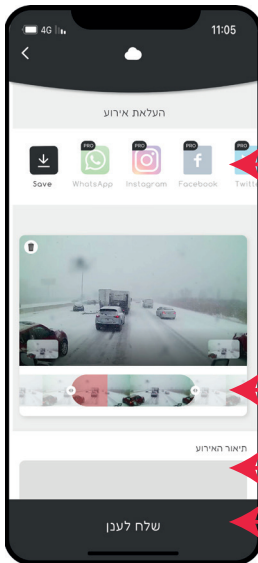
את הסרטונים שנשמרו תוכלו למצוא במסך הראשי של האפליקציה תחת הכותרת "אירועים מיוחדים" • מהאפליקציה תוכלו לשתף את הסרטונים בקלות.

שיתוף הסרטונים



1

בחרו את הסרטון אותו תרצו לשתף ולחצו "שתף"



2

בחרו האם תרצו לשתף את הסרטון באחת מהרשתות החברתיות או להוריד את הסרטון ישירות לטלפון הנייד.

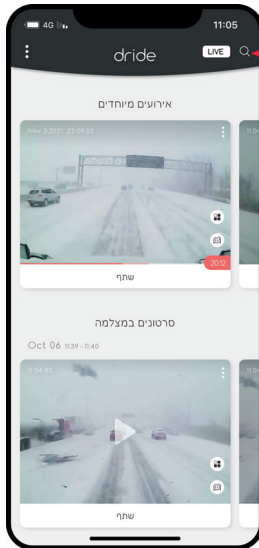
השתמשו בכלי החיתוך על מנת לבחור את החלק בסרטון אותו תרצו לשתף.

ניתן להוסף תאור קצר לאירוע

לחצו על "שלח לענן"

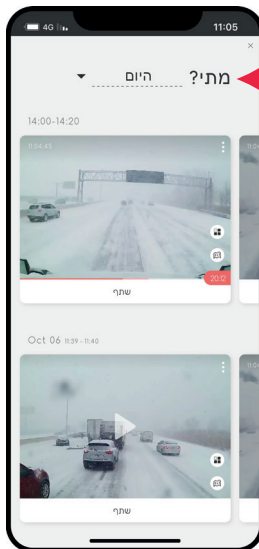
* בדגם ה-WiFi יישמר על כרטיס ה-SD של המצלמה

חיפוש סרטון ספציפי



1

לחצו על אייקון החיפוש במסך הראשי של האפליקציה



2

במסך החיפוש ניתן לבחור את היום בו התקיים האירוע ולחפש את הסרטון הספציפי בהתאם לזמן המדויק בו התרחש.

עדכון גרסה למצלמה

* עדכון אוטומטי מתבצע במצלמות עם סלולר בלבד בעת כיבוי הרכב.

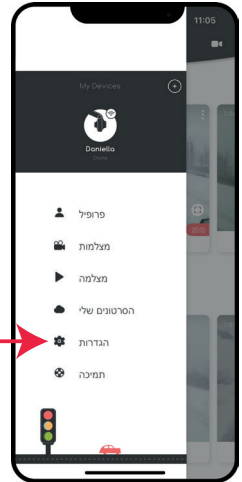
1

לעדכון קושחה ידני התחברו למצלמה ופתחו את תפריט האפליקציה.



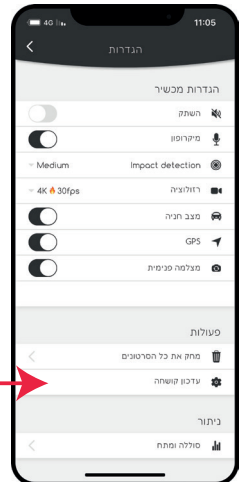
2

בחרו הגדרות



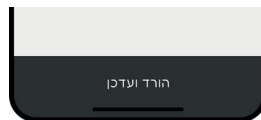
3

בחרו "עדכון קושחה"



4

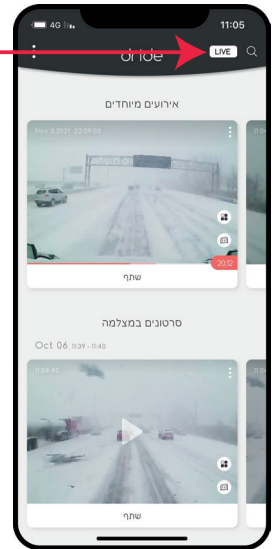
לאחר מכן לחצו "הורד והתקן"



צפייה בזמן אמת

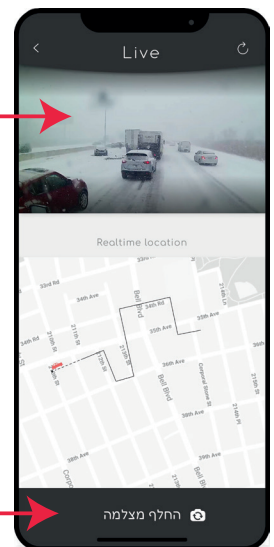
* מתייחס לדגם מצלמת 4G

1 לחצו על כפתור ה-"LIVE" במסך הראשי של האפליקציה



2 כעת תוכלו לצפות בזמן אמת במה שהמצלמה מצלמת.

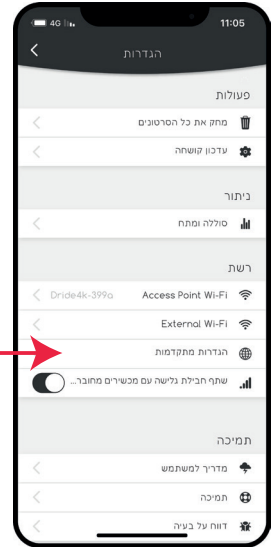
כדי להחליף מצלמה, לחצו על הלחצן שבתחתית המסך "החלף מצלמה"



חיבור מצלמה לאינטרנט

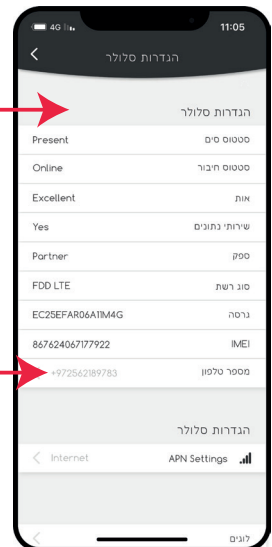
* מתייחס לדגם מצלמת 4G

1
הכנסו לתפריט < הגדרות
ובחרו "הגדרות מתקדמות"



2
כאן ניתן לראות את נתוני
החיבור לרשת
dride צריכה את מספר הטלפון
של הסיים כדי לעבוד כראוי.

במידה ומספר הטלפון לא עודכן אוטומטית
יש לעדכן את המספר הנכון.
* את מספר הטלפון ניתן למצוא על
אריזת הסיים או אצל ספק הסלולר.



מצב חניה

הפעלת מצב זה, יש להפעיל אותו באופן יזום כאשר אתם מחוברים למצלמה, לפני יציאה מהרכב.

שימו לב: מצב זה יפעל למשך מחזור אחד בלבד. כלומר, עם חזרתכם לרכב והנעתו, המצב יעבור אוטומטית לכיבוי, כדי לשמר את חיי סוללת הרכב. * במצב זה נורת הלד מהבהבת בכתום כל 5 שניות.



ברגע שיש תנועה ליד האוטו המצלמה מתעוררת ומתחילה להקליט.

כעבור דקה ללא תנועה המצלמה תיכנס שוב לתרדמת ותפסיק לצלם.

* במצב של ריבוי מצלמות כל המצלמות מתעוררות יחד ומקליטות, גם אם רק מצלמה אחת זיהתה תנועה.



רק במידה ומזהים פגיעה ברכב החונה הסרטונים שצולמו יעלו לענן ותישלח הודעת עדכון לנייד.



מצב חסכון סוללה

במידה ומצבר הרכב יורד מסף של 11.8V המערכת תיכנס למצב של חיסכון בסוללה עד להנעה הבאה: המצלמה לא תצלם ולא תתעורר מרחוק. * במצב זה נורת הלד במצלמה מהבהבת בכתום כל 10 שניות.



** פונקציה זו פעילה כאשר המצלמה מקבלת מתח במצב כבוי –
אנא וודאו כי ברכבכם חובר מתח קבוע בהתאם להנחיות היבואן

מפרט טכני

- זווית עדשה: 140°
- מצב וידאו: הקלטה בלולאה / זיהוי תנועה
- פורמט וידאו: MP4
- קידוד וידאו: H.264 או H.265
- רזולוציית וידאו: עד 4K 3840X2160@30fps + 1080p@30fps
- מעבד: Dual – Core ARM cortex A7@1.2GHz
- מצלמה: קדמית - IMX415
- פנימית - SC2322
- ראיית לילה מצלמת קדמית: Sony Starvis
- ראיית לילה מצלמה פנימית: Active IR cut
- GPS: כלול
- Wi-Fi: 2.4Ghz & 5Ghz 802.11 a/b/g/n/ac
- Bluetooth: BLE 4.1
- זיהוי פגיעה (חיישן G): כלול
- מצב חניה: באמצעות רדאר
- מיקרופון: כלול
- רמקול: כלול
- אחסון: SD Card, eMMC
- אחסון בענן: כלול בדגם הסלולאר
- כרטיס זיכרון: עד 64GB
- ממשק טעינה: USB C
- מניעת אובדן מתח: Supercapacitors
- צריכת אנרגיה:
- מצב חניה 50 mAh
- גירסת Wi-Fi: 400mAh - 500mAh
- גירסת LTE: 1000 mAh - 1000 mAh
- ספק כוח: 5V/2A
- טמפרטורת אחסון: -30°C ~ 100°C
- טמפרטורה בזמן פעולה: -20°C ~ 80°C

בית
לטכנולוגיה
ובטיחות



אליהו איתן 1, ראשל"צ
מוקד שירות לקוחות: 1700-704-100