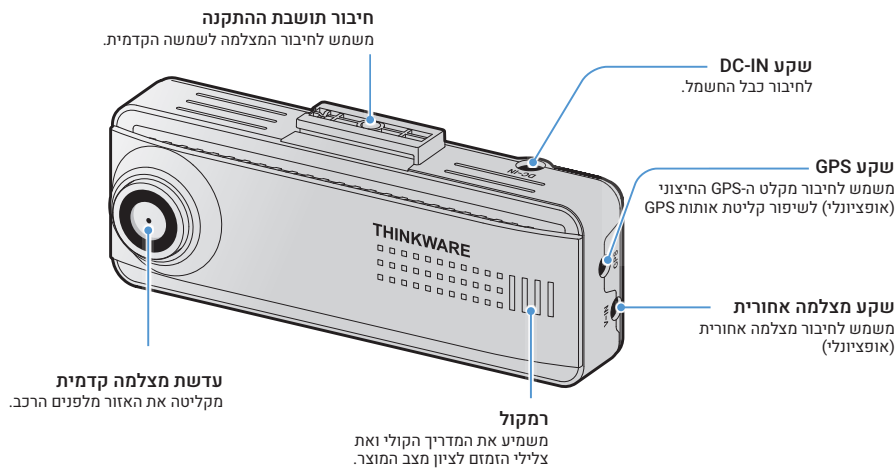


מדריך מקוצר למשתמש

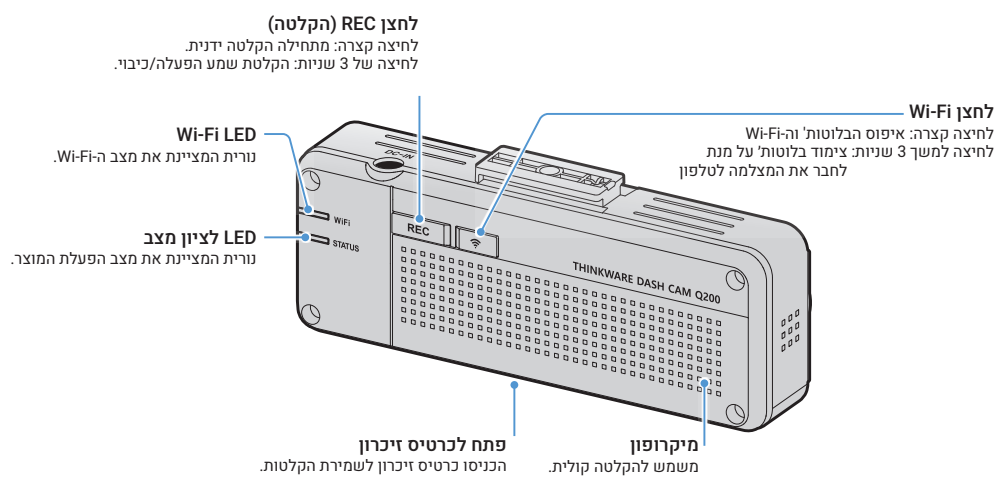
מצלמת תיעוד דרך קדמית ואחורית Q200

שמות החלקים

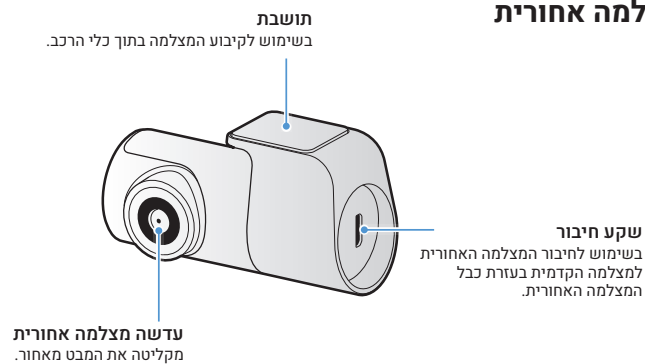
מצלמה קדמית (יחידה מרכזית) – מבט מלפנים



מצלמה קדמית (יחידה מרכזית) – מבט מאחור



מצלמה אחורית



חיבור המצלמה לטלפון הנייד

באפשרותכם לצפות ולנהל סרטוני וידאו מוקלטים ולהגדיר תצורה של מגוון מאפייני מוצר במכשיר הטלפון החכם שלכם.

על מנת לעשות שימוש ביישום THINKWARE CONNECTED LTE נדרשת מערכת הפעלה Android 7.0 (Nougat) או iOS 11.4 או גרסה גבוהה יותר.

חיבור המוצר למכשיר טלפון חכם

1. במכשיר הטלפון החכם שלכם, פתחו את Google Play Store או את Apple App Store והורידו והתקינו את THINKWARE DASH CAM LINK.



THINKWARE DASH CAM LINK



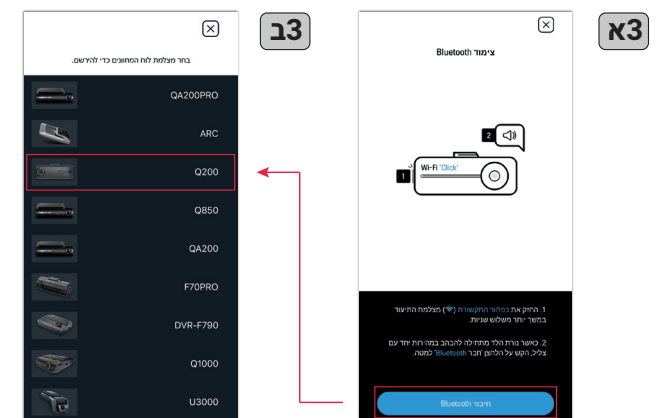
Apple Store (iOS)



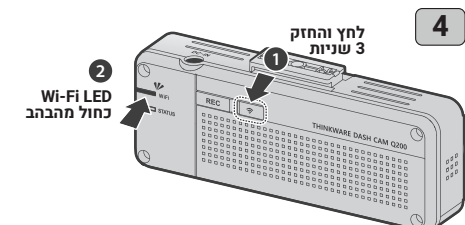
Google Play Store (Android)

2. הפעילו את THINKWARE DASH CAM LINK.

3. נדרשת הקשה על חיבור מצלמת הרכב בתחתית המסך ואז יש לבחור בדגם Q200



4. לאחר בחירת הדגם לחץ על כפתור ה-WiFi במצלמה למעלה מ-3 שניות לחיבור המצלמה



5. פעלו לפי מסך ההנחיות המופיעות על האפליקציה להמשך התחברות המצלמה לטלפון החכם.